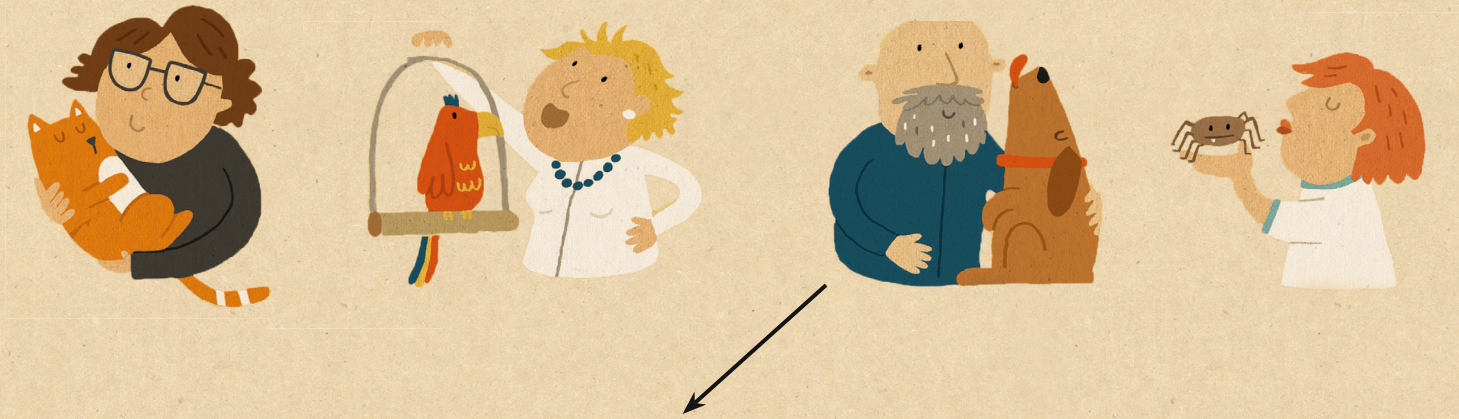


Wer gehört zu wem?

In der Kaninchenstraße Nr. 1 wohnen acht Personen.

Kannst du die Haustiere mit ihren Besitzern verbinden? Hier sind die Hinweise:

- Frau Kleins und Herr Gernliebs Haustiere können sich nicht leiden
- Anne-Maries Haustier ist sehr flauschig
- Vor Herrn Aruns und Angelikas Haustieren haben manche Menschen sehr viel Angst
- Frau Schwarz' Haustier ist sehr laut
- Frau Youngs Haustier ist sehr leise
- Lenas Haustier ist kein Säugetier



Frau Young Lena Frau Schwarz Herr Gernlieb Angelika Herr Arun Anne-Marie Frau Klein

